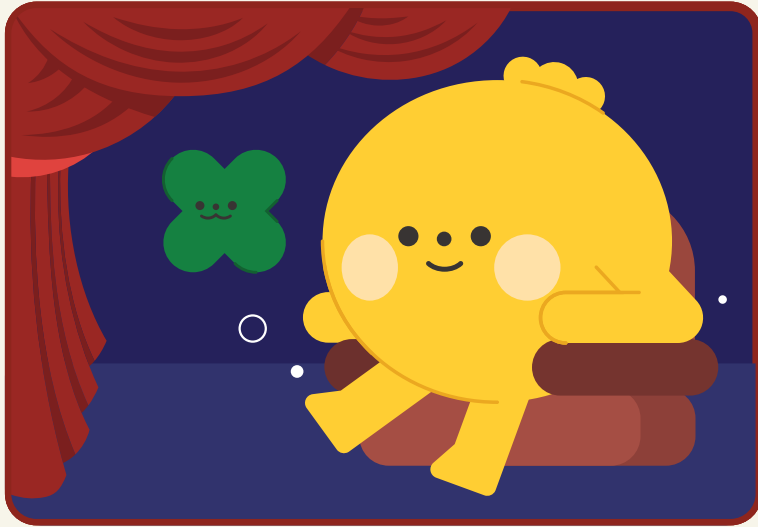


+× 청년문화예술패스 +



청년문화예술패스 사업이란?

청년문화예술패스는 사회에 첫 발을 내딛는 대한민국 19세 청년에게 공연(연극·뮤지컬·클래식·콘서트·음악 페스티벌 등)·전시 관람비를 지원하여 청년의 문화향유 기회를 제공하고 품격있는 문화시민이자 적극적 문화소비 주체로 성장할 수 있도록 지원하는 사업입니다.

지원대상

대한민국 19세 청년 총 16만명

* 대한민국 국적을 가진 2006년 (2006.1.1.~2006.12.31.) 출생자

지원내용

1인당 연 10만원~15만원
공연·전시 관람비 지원

* 10만원(국비) 즉시 지급, 5만원(지방비) 지자체별 사정에 따라 지급

신청방법

청년문화예술패스 누리집
회원가입 후 온라인 신청

* 선택 가능한 협력예매처 : 인터파크 티켓 or YES24 티켓 중 택 1

신청기간

2025.03.06. (목)~2025.05.31. (토)

* 신청순으로 발급(지역별 예산 소진 시에는 해당 지역 발급 마감)

사용기간

발급일로부터~2025.12.31. (수)

* 사용기간은 관람일 기준

* 신청 후 예매일 기준 2025.06.30. (월)까지 사용 금액이 없는 이용자 지원금 회수

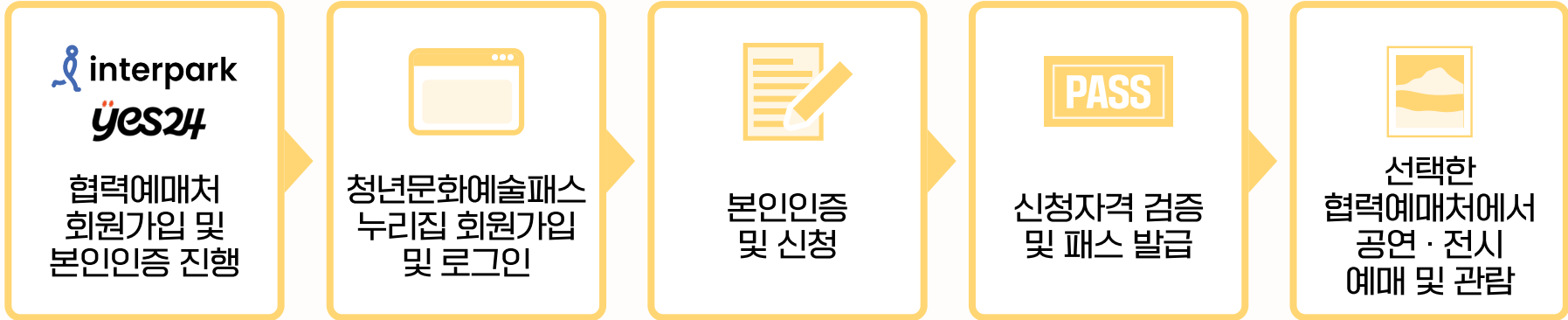
문의

청년문화예술패스
고객지원센터 1577-1968



관람 허용 장르	공연	연극, 뮤지컬, 클래식, 오페라, 발레, 무용, 합창, 국악, 음악 콘서트, 음악 페스티벌 등
	전시	미술, 공예, 애니메이션 전시, 캐릭터 전시 등
관람 비허용 품목	공연	토크 콘서트, 팬미팅, 강연, 종교행사, 아동/가족 장르, 아동체험전, 음악 이외 페스티벌 (영화제, 학교축제, 관광 등), 행사/축제 등
	전시	아동/가족 장르, 아동체험전 등

신청 및 사용안내



※ 신청 전 청년문화예술패스를 사용할 협력예매처(2곳 중 선택 1) 회원가입 및 본인인증이 완료되어야 정상 발급 가능

※ 협력예매처 본인인증 방법

- 인터파크 : 마이페이지 → 회원정보수정 → 본인인증 완료 확인
- YES24 : MY티켓 → 회원정보 → 본인명의 휴대폰 인증 확인

※ 신청 시 본인명의 휴대폰이 없는 경우 아이핀으로 본인인증 가능

잔액 확인 방법

- 청년문화예술패스 누리집 : 마이페이지에서 예매일 기준 1일전 사용내역 확인 가능
- 인터파크 티켓 누리집 : 공연·전시 예매 시, 결제 단계에서 잔여 포인트 확인
- YES24 티켓 누리집 : 마이페이지 → 나의계좌 → YES상품권



상황별로 알아보는 청년문화예술패스

신청 및 발급 안내

- 청년문화예술패스는 현금 또는 실물카드를 지급하는 방식이 아닌 신청 시 선택한 협력예매처로 지급됩니다.
※ 인터파크 티켓 : 포인트 / YES24 티켓 : YES상품권
- 신청 당시 지급된 예매처 회원 계정(아이디)에서만 사용이 가능하며, 해당 회원 계정을 탈퇴하는 경우 포인트 및 상품권 복구가 불가능합니다.
- 청년문화예술패스는 연간 최대 15만원 공연·전시 관람비를 지원하며, 각 지자체의 상황에 따라 지원 금액이 상이합니다. 자세한 내용은 청년문화예술패스 누리집 공지사항에서 확인 부탁드립니다.
- 복수의 협력예매처를 선택할 수 없으며, 최초 선택한 협력예매처에서만 사용이 가능합니다.
- 청년문화예술패스 사용 금액이 없는 이용자에 한해 2025.06.02.(월)~2025.06.08.(일) 기간 내에 희망하는 협력예매처로 1회 변경 가능합니다.

예매 및 관람 안내

- 청년문화예술패스는 신청자 본인만 사용 가능하며, 동일회차 공연·전시는 1매만 예매 가능합니다.
- 지급된 지원금 소진 시, 본인부담금을 추가로 사용하여 예매 가능합니다. (협력예매처별 결제 방법 참고)
- 예매 완료 후 회차 변경은 불가능합니다. 변경을 원하는 경우 취소 후 재구매하셔야 합니다.
- 예매 취소 시 취소 수수료가 발생합니다. 자세한 내용은 협력예매처 수수료 규정을 확인 부탁드립니다.
- 티켓은 신청 시 선택한 협력예매처 누리집 또는 모바일 앱으로만 구매 가능합니다. (현장 구매 불가)
- 티켓 수령 시 예매자 본인확인을 위해 증빙자료(신분증, 학생증, 여권 등)를 지참해야 합니다. (대리 수령 절대 불가)
- 신청 후 예매일 기준 2025.06.30.(월)까지 사용 금액이 없는 이용자는 지원금이 회수됩니다.
- 사업기간 종료일(관람일 기준 2025년 12월 31일)까지 사용하지 않고 남은 잔액은 국고로 자동 반납됩니다. 반드시 사용기간 내에 이용 부탁드립니다.

재판매 및 양도 금지

- 부정 발급 신청(타인의 정보 도용), 사용 계정의 양도 및 판매는 절대 불가능합니다.
- 청년문화예술패스로 구매한 티켓은 라인에게 양도 및 판매가 절대 불가능합니다.
- 모니터링 활동을 통해 부정행위 적발 시 해당 책임 소재는 양도하고 양수하는 모두에게 있으며, 「보조금 관리에 관한 법률」제33조, 제33조2에 의해 환수, 잔여지원금 회수, 사용중단 등의 처분을 받을 수 있습니다.